

Vous souhaitez rejoindre l'association FILEG ?  
Contactez nous via cette adresse email : [fileg.occitanie@gmail.com](mailto:fileg.occitanie@gmail.com)

N°4 - JANVIER 2023



### Des légumineuses, on en vœux !

Après une année 2022 synonyme de création de l'association, **2023** sera pour FILEG une première année de réalisation.

Souhaitons que cette année nous apporte à tous réussite et vivacité dans la réalisation de nos premières actions phares, sur le chemin de notre ambition commune "**disposer en 2030 d'une filière Légumineuses territorialisée, structurée et durable**".

En espérant que cette newsletter éveillera toujours votre curiosité.

Bonne lecture et bonne année 2023 !

Édouard CAVALIER  
Pour l'équipe FILEG

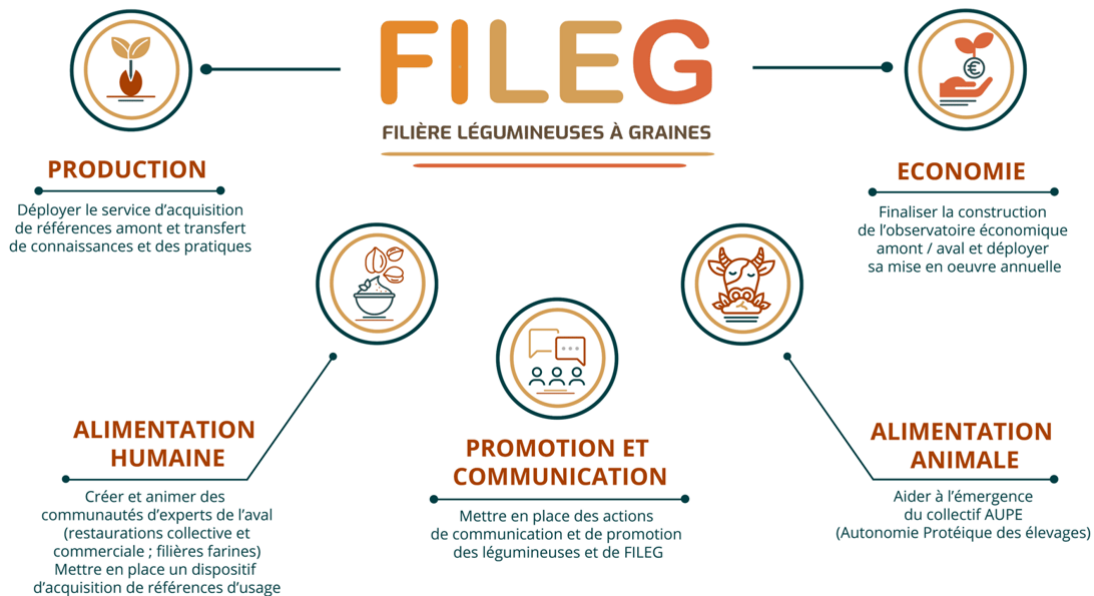




### FILEG : en route pour la phase opérationnelle !

Poursuivant les travaux des phases précédentes, FILEG s'est dotée d'une feuille de route structurée autour de 5 axes. Plusieurs actions sont d'ores et déjà en cours. Outre les publications de l'observatoire économique à venir, l'étude sur l'approvisionnement de la restauration collective et commerciale ou la qualification de l'aptitude des légumineuses à la transformation, voici, ci-dessous, deux autres exemples d'actions en cours.

## FEUILLE DE ROUTE FILEG : NOS ACTIONS PHARES



### Le Comité Technique de FILEG

#### Un organe nécessaire pour identifier les besoins techniques et les prioriser

Le 15 novembre 2022, les adhérents FILEG intéressés se sont réunis afin de revenir sur la campagne 2021-2022. Animé par Terres Inovia, ce Comité Technique fut donc l'occasion pour les ingénieurs régionaux Quentin Lambert et Arnaud Micheneau de partager les principaux freins techniques observés culture par culture.

Grâce aux nombreux échanges, les demandes des participants ont été clairement exprimées et les priorités de travail pour l'année 2023 ont été fixées !





Rejoignez le GT PAT de FILEG

## Constitution d'un groupe de travail PAT

### pour faciliter les actions "Légumineuses" des projets alimentaires territoriaux

Répondant à la demande de multiples collectivités et organismes accompagnant l'émergence et l'animation des projets alimentaires territoriaux d'Occitanie, FILEG a organisé le 29 novembre 2022 un webinaire dédié, en partenariat avec CISALI et CERESCO.

#### Ses objectifs :

- Identifier et recenser les **besoins collectifs** des porteurs de projets dans les territoires afin de voir comment répondre au mieux,
- Et organiser des **actions collectives adéquates complémentaires** aux actions "Légumineuses" que chacun porte dans son territoire.

## | LE CHIFFRE DU MOIS |

13

Consulter l'article

## 13 fiches techniques destinées aux professionnels de la restauration collective !

Toujours dans le cadre de la campagne de promotion et de communication « Une idée légumineuse ! », menée par Terres Univia, la FIAC, la FNLS et Interfel, un guide pratique de 13 recettes adaptées aux cantines et restaurants d'entreprise vient d'être publié.

Avec **QR Code** pour suivre le pas-à-pas en vidéo !



### Protéines végétales: la Commission européenne prépare un plan pour début 2023

La Commission européenne «présentera au premier trimestre de l'année prochaine» un plan pour le développement de la production de protéagineux dans l'UE, a annoncé le commissaire européen à l'Agriculture Janusz Wojciechowski aux ministres des Vingt-sept réunis le 21 novembre 2022 à Bruxelles. Plusieurs d'entre eux lui avaient demandé une stratégie en la matière pour, notamment, participer à la réduction de la dépendance de l'UE aux importations d'engrais dont les prix s'envolent.

Le commissaire européen n'a pas apporté de réelles précisions sur les pistes explorées, se contentant de rappeler que, dans le cadre de la nouvelle PAC, les protéagineux pourraient être soutenus via les éco-régimes et les soutiens couplés.



### À EUX LA PAROLE



*Nadine Lambret, Fermes de Figeac*

#### **Nadine Lambret, ou l'autonomie protéique avant tout**

"Que ça marche !

Nous, Fermes de Figeac, avons un véritable intérêt pour développer une filière d'alimentation animale à base de légumineuses locales. Il faut qu'elle fonctionne notamment en prenant en compte l'enjeu économique du système."

Retour sur l'interview de Nadine Lambret, Responsable du service innovations et transitions agricoles pour Fermes de Figeac et administratrice au sein de FILEG [en cliquant ici.](#)

| DE LA CULTURE SUR LES CULTURES |



Pour en savoir plus

## Qualisol innove en lançant le pois corail biologique

La coopérative **Qualisol** innove une nouvelle fois et vient compléter sa -déjà large- gamme de graines et légumineuses biologiques avec une vraie nouveauté : **le pois corail**

Issu de la famille des pois, il tient son originalité par sa couleur corail, avec la particularité d'une bonne tenue de sa couleur lors de la cuisson. Il est donc particulièrement adapté pour des utilisations en plats préparés ou purées.



## APPEL À PROJET & APPEL D'OFFRE

### Innovation pour la Transformation et Valorisation des protéines végétales

Coordonné par l'agence AD'OCC et Agri Sud-Ouest Innovation dans le cadre de la Stratégie Régionale de l'Innovation, cet Appel à Manifestation d'Intérêt vise à **identifier des projets innovants** pour contribuer au développement d'une **dynamique régionale autour des protéines végétales**. Il est lancé en partenariat avec les Agences de l'eau, la Chambre Régionale d'Agriculture, la Coopération Agricole, l'AREA Occitanie et FILEG.

Un **webinaire** de présentation est prévu le 19/01/2023, 11h (sur inscription).

Retrouvez le détail de cet AMI en cliquant ici.



APPEL À MANIFESTATION D'INTERET 2022-2023



AMI Innovation pour la  
Transformation et Valorisation des protéines  
végétales

Ouvert jusqu'au **31/03/2023**, il porte sur 5 thématiques :

1. Développement de **variétés** innovantes,
2. Développement d'**itinéraires techniques** innovants,
3. Nouveaux **produits** à base de protéines végétales régionales,
4. Nouvelles solutions de **stockage** ou nouveaux procédés de traitement et **transformation**,
5. Nouveaux services et/ou **organisations** innovantes.

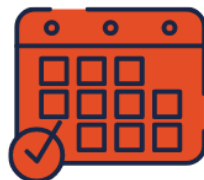


Cliquez ici pour télécharger la note

### *Note d'Analyse*

## La logistique des légumineuses en France : enjeux et perspectives

Cette note de 4 pages présente les principaux enseignements de l'étude *Freins et leviers logistiques au développement de systèmes de culture diversifiés et riches en légumineuses*, réalisée par Ceresco, Circoé et Terre Inovia en 2022 et commandée par le ministère de l'Agriculture et de la Souveraineté alimentaire.



### | A NE PAS MANQUER |

Retrouvez tous les événements ci-dessous

- **12 JANVIER 2023** | [Jeudi de TI : démonstration de la nouvelle version de myvar, l'outil d'aide au choix variétal de Terres Inovia](#)
- **30 JANVIER 2023** | GT Restauration collective FILEG
- **30 JANVIER 2023** | Formation Pois & Féverole



- 7 FÉVRIER 2023 | Formation Pois-chiche & Lentille
- 10 FÉVRIER 2023 | JOURNÉE INTERNATIONALE DES LÉGUMINEUSES
- 16 FÉVRIER 2023 | Formation Soja
- 14 MARS 2023 | Assemblée Générale FILEG

**Vous n'avez pas reçu les dernières newsletters FILEG ?**

Consultez les en cliquant [ICI](#)

Inscrivez-vous à la newsletter en cliquant [ICI](#)



Terres Inovia, 6 Chem. de la Côté Vieille, Baziège, Occitanie 31450, France

[Se désabonner](#) [Gérer les préférences](#)

Envoyez un e-mail gratuit  
aujourd'hui

**HubSpôt**